

# OptiPlex 5040 Small Form Factor

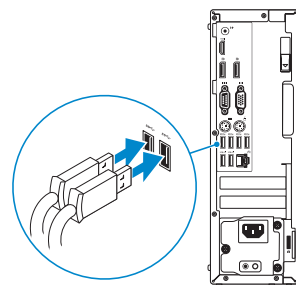
## Quick Start Guide

Stručná úvodní příručka  
Gyors üzembe helyezési útmutató  
Skrócona instrukcja uruchomienia  
Stručná úvodná príručka



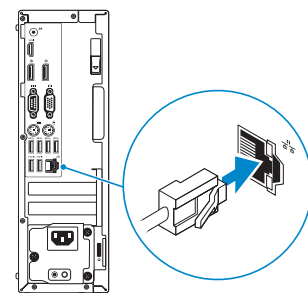
### 1 Connect the keyboard and mouse

Připojení klávesnice a myši  
Csatlakoztassa a billentyűzetet és az egeret  
Podłącz klawiaturę i mysz  
Pripojte klávesnicu a myš



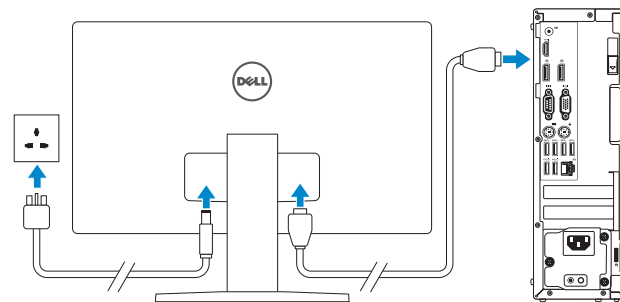
### 2 Connect the network cable — optional

Připojte síťový kabel — volitelné  
Csatlakoztassa a hálózati kábelt — opcionális  
Podłącz kabel sieciowy (opcjonalnie)  
Pripojte sieťový kábel — voliteľný



### 3 Connect the display

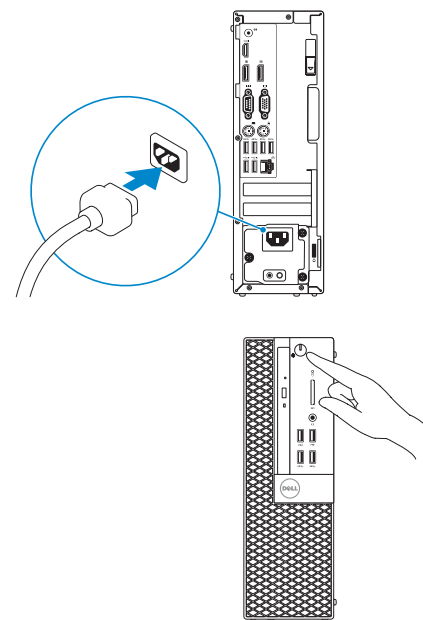
Připojte displej  
Csatlakoztassa a monitort  
Podłącz monitor  
Pripojte obrazovku



- NOTE:** If you ordered your computer with a discrete graphics card, connect the display to the discrete graphics card.
- POZNÁMKA:** Pokud jste počítač objednali se samostatnou grafickou kartou, připojte displej k samostatné grafické kartě.
- MEGJEGYZÉS:** Ha a számítógéphez különálló grafikus kártyát rendelt, a monitort csatlakoztassa a különálló grafikus kártyára.
- UWAGA:** Jeśli z komputerem zamówiono autonomiczną kartę graficzną, monitor należy podłączyć do złącza w tej karcie.
- POZNÁMKA:** Ak ste si svoj počítač objednali s diskretnou grafickou kartou, pripojte obrazovku k diskretnéj grafickej karte.

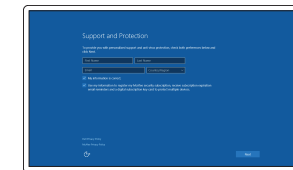
### 4 Connect the power cable and press the power button

Připojte napájecí kabel a stiskněte vypínač  
Csatlakoztassa a tápkábelt és nyomja meg a bekapcsológombot  
Podłącz kabel zasilania i naciśnij przycisk zasilania  
Zapojte napájací kábel a stlačte spínač napájania



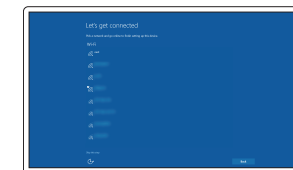
### 5 Finish Windows 10 setup

Dokončete instalaci systému Windows 10  
Fejezze be a Windows 10 beállítását  
Skonfiguruj system Windows 10  
Dokončite inštaláciu systému Windows 10



#### Enable Support and Protection

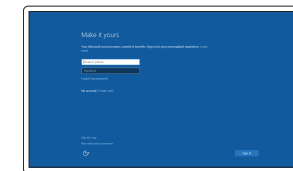
Aktivujte funkci Podpora a ochrana  
Engedélyezze a támogatást és a védelmet  
Włącz pomoc techniczną i ochronę  
Povoľte podporu a zabezpečenie



#### Connect to your network

Připojte se k síti  
Kapcsolódjon a hálózathoz  
Nawiąż połączenie z siecią  
Pripojte sa k sieti

- NOTE:** If you are connecting to a secured wireless network, enter the password for the wireless network access when prompted.
- POZNÁMKA:** Pokud se připojujete k zabezpečené bezdrátové síti, na vyzvání zadejte heslo pro přístup k dané bezdrátové síti.
- MEGJEGYZÉS:** Ha egy biztonságos vezeték nélküli hálózathoz csatlakozik, adja meg annak jelszavát, amikor erre a vezetékek nélküli hálózathoz való hozzáféréshoz szükség van.
- UWAGA:** Jeśli nawiązujesz połączenie z zabezpieczoną siecią bezprzewodową, wprowadź hasło dostępu do sieci po wyświetleniu monitu.
- POZNÁMKA:** Ak sa pripájate k zabezpečenej bezdrôtovej sieti, na výzvu zadajte heslo prístupu k bezdrôtovej sieti.



#### Sign in to your Microsoft account or create a local account

Přihlaste se k účtu Microsoft nebo si vytvořte místní účet  
Jelentkezzen be a Microsoft fiókjába, vagy hozzon létre helyi fiókot  
Zaloguj się do konta Microsoft albo utwórz konto lokalne  
Přihlaste sa do konta Microsoft alebo si vytvorte lokálne konto

## Product support and manuals

Podpora a příručky k produktům  
Terméktámogatás és kézikönyvek  
Pomoc techniczna i podręczniki  
Podpora a příručky produktu

## Contact Dell

Kontaktujte společnost Dell | Kapcsolatfelvétel a Dell-lel  
Kontakt z firmą Dell | Kontaktujte Dell

## Regulatory and safety

Regulace a bezpečnost  
Szabályozások és biztonság  
Przepisy i bezpieczeństwo  
Zákonm vyžadované a bezpečnostné informácie

## Regulatory model

Směrníkový model | Szabályozó modell  
Model | Regulačný model

## Regulatory type

Regulační typ | Szabályozó típus  
Typ | Regulačný typ

## Computer model

Model počítače | Számítógép modell  
Model komputera | Model počítača

[Dell.com/support](http://Dell.com/support)

[Dell.com/support/manuals](http://Dell.com/support/manuals)

[Dell.com/support/windows](http://Dell.com/support/windows)

[Dell.com/contactdell](http://Dell.com/contactdell)

[Dell.com/regulatory\\_compliance](http://Dell.com/regulatory_compliance)

**D11S**

**D11S001**

**OptiPlex 5040 SFF**

## Locate Dell apps

Nalezení aplikací Dell | Keresse meg a Dell alkalmazásokat

Odszukaj aplikacje firmy Dell | Nайдіть аплікації Dell



### Dell Product Registration

#### Register your computer

Registrace počítače  
Regisztrálja a számítógépét  
Zarejestruj komputer  
Zaregistrujte si počítač



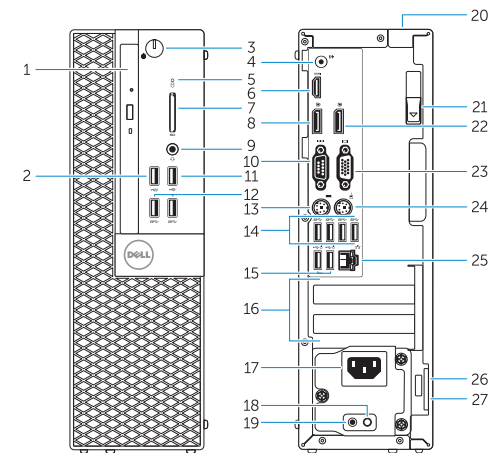
### Dell SupportAssist

#### Check and update your computer

Kontrola počítače a případná aktualizace  
Ellenőrizze és frissítse számítógépét  
Wyszukaj i zainstaluj aktualizacje komputera  
Kontrolujte a aktualizujte svoj počítač

## Features

Funkce | Jellemzők | Funkcje | Vlastnosti



1. Optical-drive bay
2. USB 2.0 connector with PowerShare
3. Power button/Power light
4. Line-out connector
5. Hard-drive activity light
6. HDMI connector
7. Memory card reader (optional)
8. DisplayPort connector
9. Headphone connector
10. Serial connector
11. USB 2.0 connector
12. USB 3.0 connectors
13. PS2/Keyboard connector
14. USB 3.0 connectors
15. USB 2.0 connectors (Supports Smart Power On)
16. Expansion-card slots
17. Power connector
18. Power-supply diagnostic button
19. Power-supply diagnostic light
20. Cable-cover lock slot
21. Release latch
22. DisplayPort connector
23. VGA connector (optional)
24. PS2/Mouse connector
25. Network connector
26. Security-cable slot
27. Padlock ring

1. Pozice optické jednotky
2. Konektor USB 2.0 s technologií PowerShare
3. Tlačítko napájení a kontrolka napájení
4. Výstupní konektor
5. Indikátor činnosti pevného disku
6. Konektor HDMI
7. Čtečka paměťových karet (volitelná)
8. Konektor DisplayPort
9. Konektor pro sluchátka
10. Konektor sériového rozhraní
11. Konektor USB 2.0
12. Konektory USB 3.0
13. Konektor PS2/klávesnice
14. Konektory USB 3.0
15. Konektory USB 2.0 (podporuje chytré zapnutí)
16. Pozice pro rozšiřující karty
17. Konektor napájení
18. Diagnostické tlačítko napájení
19. Diagnostický indikátor napájení
20. Slot uzamčení krytu kabelu
21. Uvolňovací západka
22. Konektor DisplayPort
23. Konektor VGA (volitelný)
24. Konektor PS2/myši
25. Síťový konektor
26. Slot bezpečnostního kabelu
27. Kroužek na visací zámek

1. Optikai meghajtó rekesz
2. USB 2.0 csatlakozó PowerShare-rel
3. Tápellátás gomb/tápellátás jelzőfény
4. Line kimenet csatlakozó
5. Merevlemez-meghajtó aktivitás jelzőfény
6. HDMI csatlakozó
7. Memóriakártya olvasó (opcionális)
8. DisplayPort csatlakozó
9. Fejhallgató csatlakozó
10. Soros csatlakozó
11. USB 2.0 csatlakozó
12. USB 3.0 csatlakozók
13. PS2/billentyűzet csatlakozó
14. USB 3.0 csatlakozók
15. USB 2.0 csatlakozók (támogatja az intelligens bekapcsolást)
16. Bővítőártya foglalatok
17. Tápcsatlakozó
18. Tápegység diagnosztika gomb
19. Tápegység diagnosztika jelzőfény
20. Kábelburkolat záró nyílás
21. Kioldó retesz
22. DisplayPort csatlakozó
23. VGA csatlakozó (opcionális)
24. PS2/egér csatlakozó
25. Hálózati csatlakozó
26. Biztonsági kábel foglalata
27. Lakatgyűrű

1. Wnęka napędu dysków optycznych
2. Złącze USB 2.0 z funkcją PowerShare
3. Przycisk zasilania/Lampka zasilania
4. Złącze wyjścia liniowego
5. Lampka aktywności dysku twardego
6. Złącze HDMI
7. Czytnik kart pamięci (opcjonalny)
8. Złącze DisplayPort
9. Złącze słuchawek
10. Złącze szeregowo
11. Złącze USB 2.0
12. Złącza USB 3.0
13. Złącze klawiatury PS2
14. Złącza USB 3.0
15. Złącza USB 2.0 (obstugują funkcję Smart Power On)
16. Gniazda kart rozszerzeń
17. Złącze zasilania
18. Przycisk diagnostyki zasilacza
19. Lampka diagnostyczna zasilacza
20. Blokada pokrywy kabla
21. Zwalniacz zatrzasku
22. Złącze DisplayPort
23. Złącze VGA (opcjonalne)
24. Złącze myszy PS2
25. Złącze sieciowe
26. Gniazdo linki antykradzieżowej
27. Pierścien kłódki

1. Panel optickej jednotky
2. Konektor USB 2.0 s podporou PowerShare
3. Hlavný vypínač/kontrolka napájania
4. Konektor na linkový výstup
5. Kontrolka aktivity pevného disku
6. Konektor HDMI
7. Čítačka pamätevej karty (voliteľné)
8. Konektor DisplayPort
9. Konektor pre slúchadlá
10. Konektor sériového rozhrania
11. Konektor USB 2.0
12. Konektory USB 3.0
13. Konektor PS2/klávesnica
14. Konektory USB 3.0
15. Konektory USB 2.0 (s podporou technológiou Smart Power On)
16. Zásuvky pre rozširujúce karty
17. Konektor napájania
18. Diagnostické tlačidlo napájania
19. Diagnostická kontrolka napájania
20. Zásuvka na upevnenie kábla
21. Uvolňovacia západka
22. Konektor DisplayPort
23. VGA konektor (voliteľný)
24. Konektor PS2/myš
25. Sieťový konektor
26. Otvor pre bezpečnostný kábel
27. Krúžky na visiace zámok

